

10
20
30

10P1

ONTWIKKELEN



De Kroon

Urk

De Diamant

Urk

Noorderlaan

Nagele

Noorderpoort

Emmeloord

Wachters in de Weide

Hasselt

N°23
Eerste druk

COLOFON

Top1 ontwikkelen 2023 Copyright © 2023. Fotografie Jonathan van Dijk (www.sterkerinbeeld.nl).
Niets uit deze uitgave mag worden verveelvoudigd, door middel van druk, fotokopieën, geautomatiseerde gegevensbestanden of op welke andere wijze ook zonder voorafgaande schriftelijke toestemming van de uitgever.



VOORWOORD

Welkom bij 1op1 Architectuur B.V., een full-service architectenbureau waar we ons inzetten om elk project uniek en doeltreffend te maken met een grondige en allesomvattende aanpak. Jaarlijks werken we aan een divers scala aan projecten en dragen we verantwoordelijkheid voor het gehele bouwproces, van initiatief tot oplevering.

Ons team bestaat uit multidisciplinaire professionals die zich toewijden aan het creëren van waarde en betekenis in elk project, zonder daarbij de esthetiek en functionaliteit uit het oog te verliezen. We geloven in een win-win mentaliteit en streven naar een persoonlijke en effectieve aanpak.

Als goede rentmeester van deze wereld zijn we gedreven om ons vak te verrijken door te zoeken naar de kern en kaders van elk project. We hechten waarde aan het helpen van anderen bij hun bouwopgave en het vinden van waardering in het kleine, van stoel tot stad.

We zijn trots op onze unieke aanpak en de kwalitatieve prestaties die we leveren. In dit document worden al onze projecten met betrekking tot projectontwikkeling weergegeven. We kijken ernaar uit om met u samen te werken en uw visie als projectontwikkelaar tot leven te brengen.

Het team van 1op1 Architectuur B.V.

blz.

5 Inhoudsopgave

6 Dashboard 1op1 Architectuur

8 De Kroon

1:1 Architectuur i.s.m. H2W Architecten

12 De Diamant

1:1 Architectuur

14 Noorderlaan

1:1 Architectuur

16 Expertise en creatieve oplossingen in elke fase van het bouwproces

18 Noorderpoort

Saanen Architecten i.s.m. 1:1 Architectuur

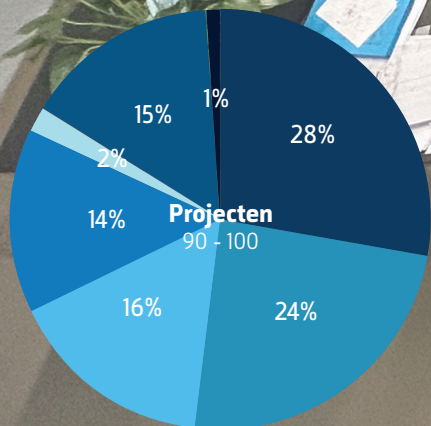
20 Wachters in de Weide

Linde Architectuur i.s.m. 1:1 Architectuur

23 Samenwerken met 1op1 Architectuur



BEHEER BOUWKOSTEN 60 - 80 MILJOEN



- Overig
- Leisure wellness/logi
- Maatschappelijk zorg
- Werk bedrijfshal
- Conceptwoning seriematig
- Projetontwikkeling seriematig
- Particulier alleenstaand

"manier om te werken"

Dit is principe

Kruis Bestuur

TAFEL 2
30-35 projecten
per jaar
± 20 km smetoppervl.
17.105 BBO m²



Lucas Visser
Bouwmanagement & technisch ontwerp



ir. Gert-Jan Post
MSc. Urbanism & Building Sciences.
Heritage & Architecture



ir. Jelle Post
MSc. Urbanism & Building Sciences.
Hybrid Architecture

De Kroon Urk

1op1 Architectuur B.V. en H2W architecten hebben samen het gasloze appartementencomplex De Kroon ontworpen. Met onze open en coöperatieve houding willen we graag samenwerken met projectontwikkelaars en een ieder die waarde hechten aan duurzaamheid en efficiëntie in het bouwproces.

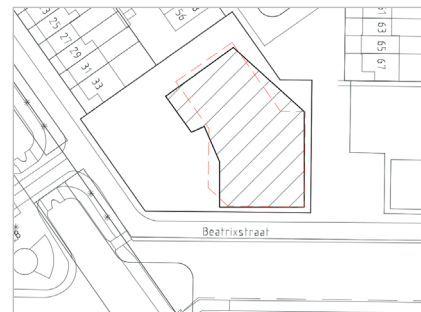
8 Ons ontwerpteam heeft bij De Kroon laten zien dat we met een goed verhaal de gemeente hebben kunnen overtuigen om het project uit te breiden van 22 naar 30 appartementen. Dit heeft geresulteerd in een optimalisatie die ten goede komt aan de exploitatie van het project. Onze aanpak heeft dus niet alleen geleid tot een win-win situatie, maar ook tot een duurzaam en efficiënt ontwerp.

Het appartementencomplex is gebouwd op een drukke locatie waar meerdere verkeersassen elkaar raken. Om de beschikbare oppervlakte zo efficiënt mogelijk te benutten, hebben we het gebouw deels opgetild en voorzien van een voor- en achteringang. De getrapte glazen gevel zorgt voor een imposante entree en de knik in de vorm van het gebouw komt voort uit de context van de locatie. Elk appartement heeft een eigen karakter door ligging en vorm, en beschikt over een interne of uitkragend balkon dat meegaat met de vorm.

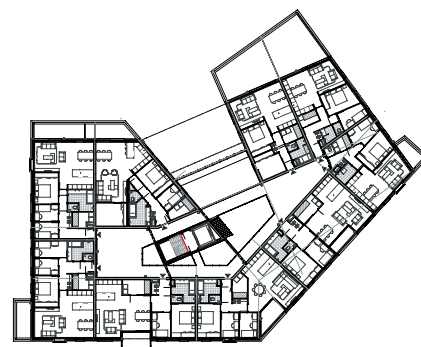
“Onze focus ligt op het creëren van maakbare, maar architectonisch hoogwaardige ontwerpen”



Appartementencomplex De Kroon (voorzijde)



Situatie



Plattegrond 1e verdieping

Onze focus ligt op het creëren van maakbare, maar architectonisch hoogwaardige ontwerpen. Daarom hebben we bij De Kroon gekozen voor een grote isolatiewaarde en kunsthars steenstrips als afwerking. Het atrium in de centrale ruimte zorgt voor een ruimtelijk gevoel en het grote daklicht brengt natuurlijk licht naar binnen. Dankzij al deze elementen voelt het appartementencomplex aan als een dorp.

Bij 1op1 architectuur B.V. hebben we alle facetten van het ontwerpproces in eigen beheer, inclusief de verkoopbrochure ter ondersteuning van het verkoopproces. Wij hechten veel waarde aan een open en coöperatieve samenwerking met projectontwikkelaars, waarbij het uiteindelijke resultaat centraal staat.



Dakterrassen De Kroon

“Wij hechten veel waarde aan een open en coöperatieve samenwerking, waarbij het uiteindelijke resultaat centraal staat”



Acht appartementen extra

Door efficiënt om te gaan met de beschikbare oppervlakte zijn er acht extra appartementen gecreëerd.



Vormvrijheid en energie efficiënt

Door het gebruik van minerale steenstrips hebben wij vormvrijheid gecreëerd.



Uniek in stedenbouwkundige opzet

De knik en de looplijnen door het gebouw zorgen voor een uniek en karakteristiek gebouw.



Appartementencomplex De Kroon (achterzijde)



Project: 022-20 De Kroon, Urk
Omvang: 30 appartementen, appartementencomplex
Jaar: 2020
Proces: SO t/m UV, inclusief brochure verkooptraject
Team: ir. J. Post, ing. L. Visser, ing. Patrick Donker (1:1 Architectuur), i.s.m. H2W architecten

DE DIAMANT

Urk

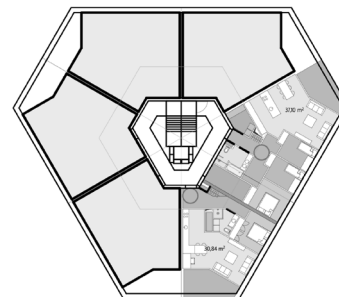
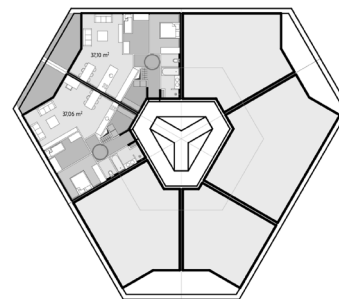
De Diamant is een uniek wooncomplex dat met zorgvuldigheid en precisie is ontworpen om ervoor te zorgen dat elke koper een hoekappartement krijgt, waardoor de leefruimte voor de koper wordt gemaximaliseerd en de minimale verkeersruimte wordt gecreëerd. Het gebouw is aan alle zijden georiënteerd en elk appartement heeft een zonnige zijde vanwege de diamantvorm. Op de zonnige zijden zijn grote terrassen gebouwd, geschikt voor een lounge- en eetgedeelte. Het gebouw is verhoogd op een sokkel om de unieke positie en het gevoel van privacy te vergroten.

Het gebouw heeft een centraal toegangspunt met één lift en trappenhuis, waardoor het efficiënt en gemakkelijk toegankelijk is voor alle bewoners. De gevels zijn ontworpen om de dynamiek en beweging van de omgeving te weerspiegelen, met een "houten" gordijn dat per verdieping kan worden verschoven om een gevoel van beweging te creëren. De frames in de gevel dragen bij aan de unieke uitstraling van het gebouw, terwijl betonnen vloerplaten zorgen voor stabiliteit en geluidsreductie. De muren die de appartementen scheiden zijn ook dragend, waardoor een open structuur en steigerloze constructie mogelijk is.

Met 24 appartementen verdeeld over drie doelgroepen, biedt De Diamant een ruime keuze aan appartementen van verschillende groottes en indelingen. Het gebouw is ontworpen met oog voor detail en functionaliteit, en is perfect geschikt voor wie op zoek is naar een unieke woonervaring met veel privacy en comfort. Als ervaren architectenbureau zijn we er trots op dat we hebben bijgedragen aan de ontwikkeling van dit prachtige project.



Wooncomplex De Diamant (voorzijde)



Plattegrond wooncomplex De Diamant



Kosten bewuste architectuur

In iedere fase van het ontwerpproces worden kosten gecalculeerd om zo sturing te geven op het ontwerp. Hierdoor is €300.000 bespaard.



Sterke analyse en consistent concept

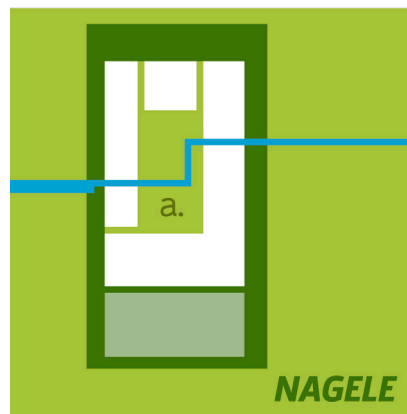
Door het maken van een sterke analyse en het creëren van een consistent concept hebben we een effectief ontwerp gerealiseerd waarbij de leefruimte van de koper wordt gemaximaliseerd.

Project: 087-21 De Diamant, Urk
Omvang: 24 koop appartementen, appartementencomplex
Jaar: (nog te bouwen)
Proces: SO t/m UV, inclusief brochure verkooptraject
Team: ir. Jelle Post, ing. Geert Berkhout, ing. Sandra Wiersma (1:1 Architectuur)

Noorderlaan Nagele

Dit artikel gaat over een prijsvraag voor een innovatief plan voor een project in Nagele, een dorp dat een rijksmonument is en een iconische status genoot op het internationale architectuurplatform CIAM. Het doel van het project is om de waardering voor de erfenis van de moderne architectuur uit de jaren 1940-1965 in Nagele te ondersteunen en te revitaliseren, en om bewustzijn te creëren voor de 'icoon-status' van het dorp bij de omgeving. Het plan omvat een tweelaagse strokenbouw met zestien geschakelde twee-onder-één-kap woningen en twee geschakelde vrijstaande woningen.

Het plan is gebaseerd op een compositiemethode waarbij de haak-drempel-verbinder-compositie met groene centrale ruimte wordt doorgezet tot in de woning. Er is ook een lange Oost-Westrichtlijn van groen (polder) naar groen (haag in achtertuin), met haaks daarop de Noord- Zuidverbinding van muur naar muur (in de woning). Andere eigenschappen van het plan zijn onder andere het accentueren van entrees met 'tafelconstructie' (lees: carport), hoekaccenten met gekaderde erkers, en het gebruik van getrapte ruimte-overgangen, zoals het dambordsysteem van de opbouwen op de eerste verdieping.



Gekaderd dorpsveld met: haak, verbinder en drempel

Het plan maakt gebruik van de circulaire economie als uitgangspunt, waarbij duurzaamheid en waarde met elkaar verbonden worden door elk materiaal te voorzien van een identiteit, zodat bij verbouw of sloop de basis ingrediënten getraceerd kunnen worden en hergebruikt kunnen worden. De buitenwanden bestaan uit SIP panelen met daarop steenstrips gemonteerd. De kozijnen en waterdichting worden in de fabriek gemonteerd, zodat de woning geassembleerd kan worden zonder steigers.

Het woonprogramma op de begane grond is flexibel in te richten, van starter tot senior kunnen de wensen omgezet worden naar een werkbare indeling. Elk vak (stramien) is groot genoeg om te switchen van functie. Dit betekent dat elke koper zijn eigen woning kan indelen op basis van zijn wensen en behoeften. Het biedt de mogelijkheid om de woning aan te passen aan de verschillende levensfasen van de bewoners. Zo kan er bijvoorbeeld op de begane grond een slaapkamer worden gecreëerd voor ouderen of kan er op de begane grond een extra kamer worden gemaakt voor gezinnen met kinderen.



Verankerd in omgeving

Door rekening te houden met het historisch karakter van het dorp en de wensen van de omgeving is het gebouw verankert in de omgeving.



Steigerloos demontabel bouwen

Door gebruik te maken van steigerloos bouwen, Cross Laminated Timber (CLT) materialisatie en demontabel bouwen is er een unieke en flexibele woning ontstaan die deels in de fabriek gemonteerd kunnen worden.



Overtuigingskracht en sterkte analyse

Prijsvraag gewonnen door diversiteit aan kennis en een sterke analyse.

Project: 028-21 Noorderlaan, Nagele

Omvang: 18 geschakelde twee-onder-één-kap woningen

Bouwjaar: 2022

Proces: SO t/m UV, inclusief brochure verkooptraject *prijsvraag

Team: ir. Jelle Post, ing. Lucas Visser (1:1 Architectuur)

Expertise en creatieve oplossingen in elke fase van het bouwproces

top1 Architectuur B.V. biedt technische expertise en creatieve oplossingen om u te ontzorgen bij elke fase van het bouwproces, van haalbaarheidsstudie tot uitvoering, om zo tot een succesvolle realisatie van uw bouwproject te komen.



Haalbaarheidsstudie: top1 denkt mee over kosten en regelgeving, helpt bij het vinden van geschikte grond en biedt oplossingen om uw plannen haalbaar te maken.



Projectdefinitie: top1 stelt een programma van eisen op, waarin het project op basis van wensen en randvoorwaarden specifiek wordt gedefinieerd.



Structuurontwerp: top1 beoordeelt de haalbaarheid van het programma van eisen en maakt vervolgens een structuurontwerp, waarbij technische expertise en creatieve oplossingen worden gebruikt om eventuele uitdagingen in de constructie op te lossen.



Voorontwerp: top1 optimaliseert de esthetiek en functionaliteit van het ontwerp en zorgt voor de materialisatie van het gekozen structuurontwerp.



Definitief ontwerp: top1 zorgt ervoor dat het ontwerp voldoet aan alle regelgeving, vraagt vergunningen aan en werkt details uit in een principe-definitie.



Technisch ontwerp: top1 biedt technische expertise en helpt bij het selecteren van de juiste aannemers en leveranciers. Het definitief ontwerp wordt verder gespecificeerd in het (prestatie)bestek, waarin aannemers de vrijheid hebben om voordelige opties aan te dragen.



Prijs- en contractvorming: top1 ondersteunt bij het opstellen van contracten en selecteert de juiste partijen, waarbij ook een risico-inschatting wordt gemaakt.



Uitvoeringsgereed ontwerp: top1 adviseert bij het maken van keuzes voor een uitvoerbaar ontwerp dat voldoet aan alle eisen en regelgeving. Dit wordt vervolgens uitgewerkt in werktekeningen, waarbij alle details volledig worden vastgelegd.



Uitvoering: top1 denkt mee over passende oplossingen bij veranderingen in de planning of onvoorziene omstandigheden, en voert de directie tijdens de bouw. Hierbij wordt kwaliteitscontrole uitgevoerd en vindt overleg plaats met het aannemersteam.



“top1 Architectuur B.V. heeft de bijzondere stedenbouwkundige en bouwkundige geschiedenis van Nagele weten te gebruiken voor een eigentijds ontwerp geheel in de ‘geest van’ Nagele. Dit werd niet alleen door ons maar ook door de gemeente en de kopers gewaardeerd”



**Kennismaken?
De koffie staat voor u klaar!**

Noorderpoort Emmeloord

Noorderpoort: Een slimme en efficiënte aanpak voor een optimaal rendement.

Noorderpoort is een nieuw en modern complex dat bestaat uit 25 kleine verhuurappartementen en 21 koopappartementen. Het project is ontworpen door Saanen architecten, maar vanwege hun beperkte ervaring met BIM modellering, hebben wij het project opgepakt vanaf de vergunning tot en met de uitvoering en begeleiding in de bouw. Door onze expertise en ervaring hebben we het ontwerp van het complex geoptimaliseerd en het rendement voor de ontwikkelaar verhoogd, zonder het budget te overschrijden.

Het eerste dat we hebben gedaan, is het opnieuw ontwerpen van alle plattegronden zonder het uiterlijk van het gebouw aan te passen. Door de ruimtes op de juiste oriëntatie en uitzichten te plaatsen, hebben we een slim installatieconcept ontwikkeld dat de uitgangen van de warmtepompen in de garage op de begane grond laat aanzuigen. Hierdoor hoefden we het leidingtrace niet helemaal naar het dak te brengen, wat vaak inefficiënte indelingen op de bovenste etages veroorzaakt. Door de warmtepompen naar beneden te brengen in de garage in plaats van in de kappen boven, ontstond er extra ruimte in de kapvormen, wat ons in staat stelde om twee extra penthouses en drie extra verhuurappartementen te creëren. Dit leidde tot een veel hoger rendement voor de ontwikkelaar, zonder dat het budget werd overschreden.



Appartementencomplex Noorderpoort

Een ander interessant aspect van het project was de samenwerking tussen de aannemer en ons team. De planning zat zo kort op de uitvoering dat we ook meededen in de werkvoorbereiding. Dit was geen probleem voor ons, maar onderlinge afspraken moesten wel duidelijk zijn. Door een goede samenwerking konden we de uitvoering van het project efficiënter laten verlopen en de planning halen.

Kortom, Noorderpoort is een goed voorbeeld van hoe wij als architectenbureau projecten kunnen optimaliseren en het rendement kunnen verhogen voor projectontwikkelaars.

Onze expertise en ervaring in het gebruik van BIM-modellen en slimme installatieconcepten stellen ons in staat om de uitdagingen van complexe projecten aan te gaan en te overwinnen. We zijn altijd op zoek naar nieuwe projecten en uitdagingen om ons Vakmanschap en onze creativiteit te tonen en om onze klanten te helpen hun doelen te bereiken.



Efficiënt en kwalitatief ontwerp

Door onze durf om een vergunningstekening te optimaliseren, konden er twee penthouses extra worden gerealiseerd en zijn er ook drie huurwoningen bijgekomen.



Bouwkunst en -kunde combineren

Door kunde te hebben van installatietechnische ontwerpen hebben we de aan- en afzuig van de warmte naar de garage geleid, waardoor er extra appartementen konden worden gerealiseerd.

Project: 120-22 Noorderpoort, Emmeloord

Omvang: 25 verhuur appartementen, 21 koop appartementen, 750m² commercieel

Jaar: 2022

Proces: DO t/m UV, en optimalisatie binnen gebouw na vergunning (SO, VO, UO)

Team: Saanen Architecten i.s.m., ir. G.J. Post, ing. P. Donker (1:1 Architectuur)

Wachters in de Weide Hasselt

Wij als ervaren architectenbureau werken graag samen met anderen om tot de beste resultaten te komen. Zo hebben wij bijvoorbeeld met architect Martijn Linde samengewerkt aan een prachtig project van 38 appartementen. Onze bijdrage begon bij het definitieve ontwerp en eindigde pas bij de uitvoeringstekeningen. Het duo-systeem dat wij hanteren, maakte het mogelijk om snel te schakelen en het ontwerpproces te versnellen, zonder ruis op de lijn.

Bij ons werken architecten en tekenaars in duo's, wat ervoor zorgt dat we snel en efficiënt kunnen werken. Als het nodig is, kunnen we ook twee duo-teams combineren om het tekenwerk nog sneller te laten verlopen. Dit zorgt ervoor dat we het ontwerp- en bouwproces zo soepel mogelijk laten verlopen en altijd op tijd leveren. Bij traditionele architectenbureaus kan het nog wel eens voorkomen dat er een hiërarchie is tussen architecten en tekenaars, wat de communicatie niet altijd ten goede komt. Bij ons is de architect juist volledig betrokken bij het ontwerpproces en kent hij of zij alle facetten daarvan.

Het project waar we met Martijn Linde aan hebben gewerkt, hebben we uitgevoerd in BIM (building information model). Dit betekent dat we een digitaal model hebben gemaakt van het gebouw, waarin alle informatie over het ontwerp is opgeslagen. Dit maakt het communiceren met de aannemer en onderaannemers een stuk makkelijker.

Zo kunnen we ervoor zorgen dat alles tijdens de bouw zo soepel mogelijk verloopt. Ook voor de opdrachtgever is het prettig dat er op deze manier gewerkt wordt, omdat alles overzichtelijk is en er minder kans is op fouten.

Het project zelf bestaat uit twee identieke woontorens, die ieder negentien appartementen bevatten. De woontorens zijn slim ontworpen met interne bergingen en een centraal trappenhuis met lift. De gemeenschappelijke ruimtes zijn verbonden door een buitenruimte en een parkeerterrein. Het gebouw staat centraal op een groene weide, waardoor het uitzicht adembenemend is. De balkons zijn integraal ontworpen met de gevel en zitten zowel intern als deels uitkragend op de hoeken, waar aan twee zijdes uitgekeken kan worden. De gevelsteen van het gebouw is donkerrood en traditioneel opgebouwd met een betonskelet en goede isolatiewaarde.

Door onze ervaring en kennis van BIM, zijn wij in staat om de ontwikkeling en bouw van projecten te optimaliseren. Samenwerking is daarbij voor ons een belangrijk onderdeel. Wij zorgen er altijd voor dat we een goed team hebben dat efficiënt kan werken. Dit leidt niet alleen tot prachtige resultaten, maar ook tot een win-win situatie voor alle betrokken partijen. Als projectontwikkelaar kunt u bij ons dus altijd rekenen op een vlotte en succesvolle samenwerking.



Identieke woontores "Wachters in de Weide"

Project: 086-21 Wachters in de Weide, Hasselt

Omvang: 38 appartementen (onderverdeeld over 2 torens), appartementencomplex

Jaar: 2022

Proces: DO t/m UV

Team: Linde Architectuur i.s.m., ing. L. Visser, ing. P. Donker (1:1 Architectuur)



Procesmatige effectiviteit

Door het duosysteem ontstaat er een effectieve en strategisch samenwerking waardoor we in korte tijd van voorlopig ontwerp (VO) naar uitvoering (UV) kunnen gaan en daardoor de planning van de opdrachtgever hebben kunnen halen.



Persoonlijk en ontwapend

We zien mensen niet als concurrenten maar werken graag samen. Waar we kansen zien proberen we te optimaliseren en we blijven vooruit denken in elke fase.



Samenwerken met 1op1 Architectuur B.V. ?

Bent u op zoek naar een betrouwbare partner om uw projecten tot leven te brengen? Dan bent u bij ons aan het juiste adres! Wij zijn een team van professionals met jarenlange ervaring in de bouw- en vastgoedsector en wij hebben alles in huis om uw project succesvol te maken.

Onze filosofie is simpel: we geloven in duurzaamheid en kwaliteit. Daarom werken we alleen met hoogwaardige materialen en stellen we hoge eisen aan onze leveranciers en partners. Zo kunnen we garanderen dat uw project niet alleen voldoet aan de hoogste kwaliteitseisen, maar ook aan de duurzaamheidseisen van deze tijd.

Daarnaast bieden wij ook maatwerk aan. We begrijpen dat elk project uniek is en daarom bieden wij flexibele oplossingen aan die afgestemd zijn op uw specifieke behoeften. Of het nu gaat om het ontwerp, de bouw of het beheer van uw project, wij staan voor u klaar. Een ander belangrijk punt waar we veel waarde aan hechten is transparantie en open communicatie. We houden u graag op de hoogte van alle ontwikkelingen en stellen u in staat om nauw betrokken te zijn bij het project. Zo heeft u altijd controle over de voortgang en bent u altijd op de hoogte van eventuele veranderingen.

Maar wat ons echt onderscheidt van andere architectenbureaus is onze passie en toewijding. Wij houden van ons werk en doen er alles aan om uw project tot een succes te maken. Of het nu gaat om een groot of klein project, wij zetten ons altijd voor de volle 100% in. Kortom, als u op zoek bent naar een betrouwbare partner die kwaliteit, duurzaamheid, maatwerk, transparantie en toewijding hoog in het vaandel heeft staan, dan zijn wij de juiste keuze voor u. Wij kijken er naar uit om samen met u te werken aan uw volgende project en kunnen niet wachten om te laten zien wat we voor u kunnen betekenen.

Neem gerust contact met ons op om uw wensen en ideeën te bespreken en om te zien hoe we u kunnen helpen uw project tot een succes te maken.

Contact us!

 www.1op1architectuur.nl

 0527 - 74 89 93

 1:1 Architectuur

 mail@1op1architectuur.nl

 Het Rif 1A, Urk

 1op1architectuur

Ontdek de wereld van Iop1 architectuur B.V. met deze brochure dat de hoogtepunten van onze recente ontwikkel projecten bevat. Ons ervaren en gepassioneerde team heeft met veel toewijding en vakmanschap gewerkt aan projecten variërend van appartementencomplexen tot rijksmonumenten en van verhuur- tot koopwoningen.

Bij De Kroon hebben we laten zien hoe we met een goed verhaal en een slimme aanpak de gemeente hebben kunnen overtuigen om het project uit te breiden van 22 naar 30 appartementen. Samenwerking met andere professionals is voor ons vanzelfsprekend, zoals bij Wachters in de Weide waar we met architect Martijn Linde hebben samengewerkt aan een prachtig project van 38 appartementen.

Onze expertise en ervaring hebben we ingezet bij Noorderpoort, waar we het ontwerp van het complex hebben geoptimaliseerd en het rendement voor de ontwikkelaar hebben verhoogd. En bij Diamant hebben we met zorgvuldigheid en precisie een uniek wooncomplex ontworpen, waarbij elke koper een hoekappartement krijgt en grote terrassen zijn gebouwd op de zonnige zijden.

Tot slot hebben we met ons plan voor Noorderlaan In Nagele laten zien hoe we de waardering voor de erfenis van moderne architectuur kunnen onderstrepen en revitaliseren. Ontdek deze en meer hoogtepunten van onze projecten en laat u inspireren door onze innovatieve en duurzame oplossingen voor hoogwaardige gebouwen.

www.iop1architectuur.nl

0527 - 74 89 93

mail@iop1architectuur.nl

Het Rif 1A, Urk

